

Guttafence Smart – Montážní návod

Příslušenství:

- | | |
|----------------------|-------|
| 1. Hliníkový sloupek | 1 ks |
| 2. Horní lišta | 1 ks |
| 3. Spodní lišta | 1 ks |
| 4. Plotové prkno | 12 ks |
| 5. L-úhelník | 4 ks |
| 6. Krytka sloupku | 1 ks |
| 7. Uzavírací lišta | 2 ks |
| 8. Kotvení do betonu | 4 ks |
| 9. Šrouby | 14 ks |
| 10. Ocelový držák | 1 ks |

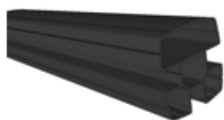


Potřebné nářadí:

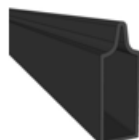
Příklepová vrtačka
Svinovací metr



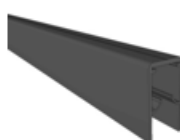
Hliníkový sloupek



Spodní lišta



Horní lišta



Kotvení do betonu



Ukončovací lišta



Plotové prkno



Ocelový držák



L-úhelník



Krytka



Rozměry:

Výška plotu H 1800 × W 1800mm

Výška sloupu: H1 = H +150mm

Šířka prkna: W1 = W-60mm

Šířka horní lišty: W2 = W-95mm

Šířka spodní lišty: W3 = W-55mm

Délka ukončovací lišty: H2 = H1

Příklad:

1800 ×1800mm

H1 = 1950mm

W1 = 1740mm

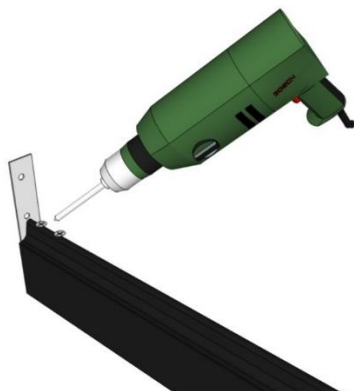
W2 = 1705mm

W3 = 1745mm

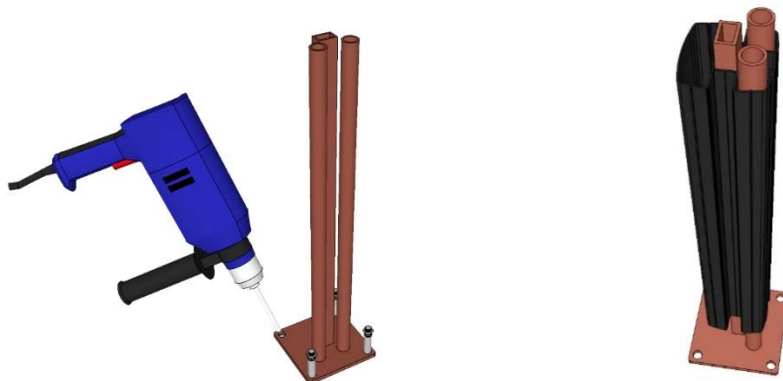
H2 = 1950mm

Doporučujeme Vám místo před instalací změřit;
Rozdělte každou sadu plotů na stejnou vzdálenost.

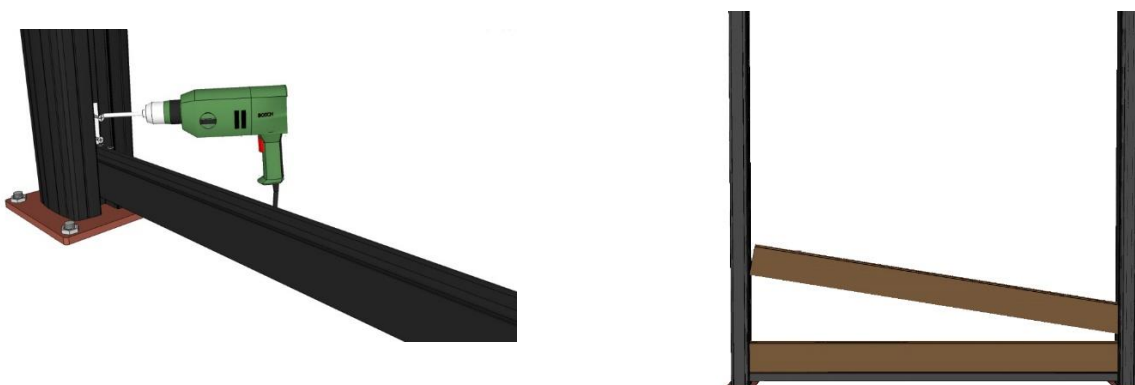
1. Před instalací ocelového držáku, pomocí šroubů spojte L – úhelník s horní lištou.
To samé proveďte se spodní lištou, viz obrázek.



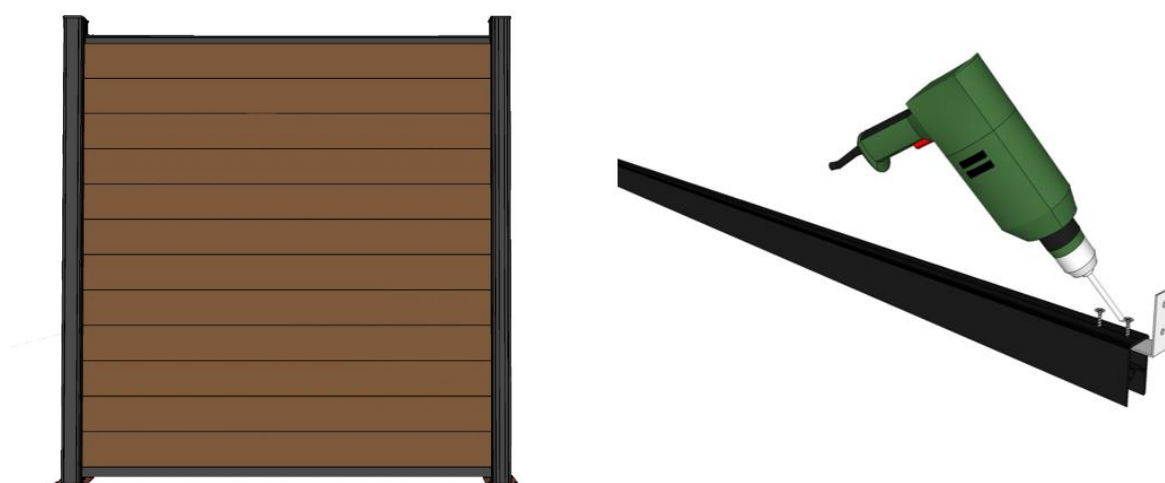
2. Nastavte si vzdálenosti mezi dvěma hliníkovými sloupky.
Pomocí příklepové vrtačky vyvrtejte otvory na betonový podklad.
Poté připevněte ocelový držák.



3. Po hliníkovém sloupku vložte do ocelového držáku spojený úhelník se spodní lištou.
Pomocí vrtačky vytvořte otvory.
Poté spojte pomocí šroubů hliníkový sloupek a spodní lištu.



4. Po instalaci plotových prken připojte horní lištu, jako je na obrázku níže.
Pomocí vrtačky vytvořte otvory a poté upevněte šrouby horní lištu.



5. Nakonec vložte ukončovací lištu a krytku sloupku, jako na obrázku.

