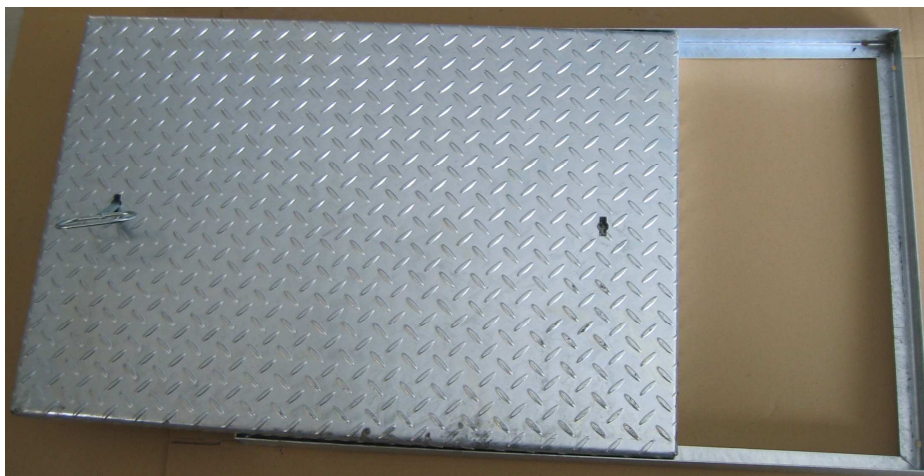


Steeldeck typ C

Kovový poklop s kovovým rámem



Technický popis:

- Poklop – ze slídkového plechu
- Rám – kovový
- Příslušenství - klíče

typ	hmotnost zatíženého vozidla	vnitřní rozměr	vnější rozměr	výška rámu	celková hmotnost
		mm	mm	mm	kg
C7BG	5 tun	600 x 600	674 x 674	40	27
C11BG	5 tun	900 x 600	974 x 674	40	26

Přepočtová tabulka hmotnosti zatíženého vozidla

třída	označení podle EN 124	hmotnost zat. vozidla (pomalu jedoucího)	kolová zátěž vozidla (pomalu jedoucího)	výpočet zatížení (statické zatížení + přetížení + dynamické efekty)	bezpečnostní faktor (vypočtené zatížení + bezpeč. koef.)	příklady použití
A	A15	chodníky	0,5 tuny (5 kN)	$5 \times 1 \times 1 = 5$ kN (min. nosnost 5 kN)	$5 \times 1,6 = 8$ kN	pro chodce, cyklisty
AA		5 tun	1,5 tuny (15 kN)	$15 \times 1,1 \times 1,15 = 19$ kN	$19 \times 1,6 = 31$ kN	soukromá osobní vozidla
AAA		7,5 a 10 tun	2,5 tuny (25 kN)	$25 \times 1,1 \times 1,15 = 32$ kN	$32 \times 1,6 = 52$ kN	neprůjezdné areály, kde zatížení nepřesáhne uvedené hodnoty
B	B125	17,20, 25 a 38 t	5 tun (50 kN)	$50 \times 1,1 \times 1,15 = 63,25$ kN	$63,25 \times 1,6 = 101$ kN	chodníky, příjezdové komunikace, kde se pomalu pohybují anebo parkují, osobní a dodávková vozidla